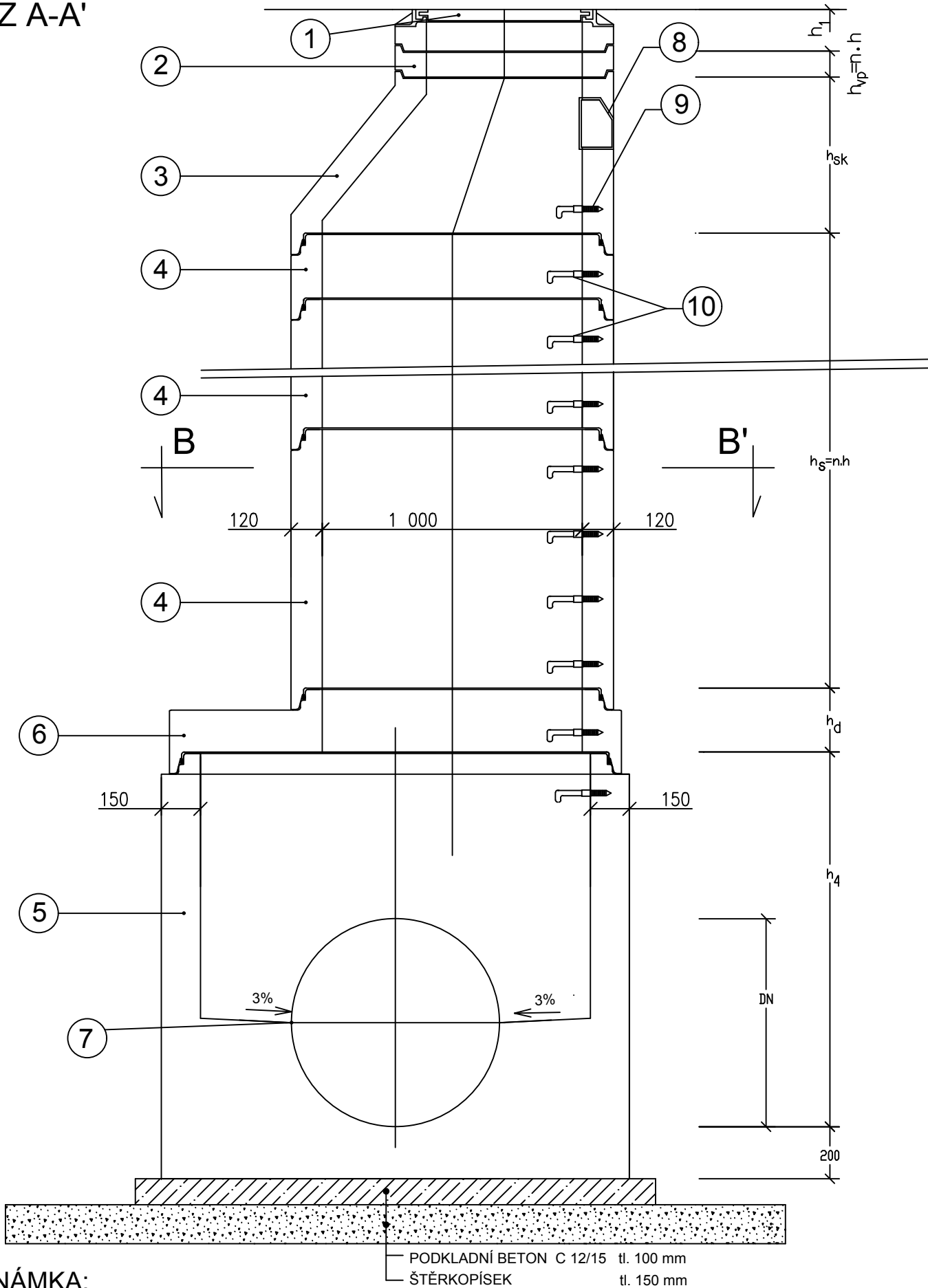


REVIZNÍ PREFABRIKOVANÁ ŠACHTA DN1200, DN1500

M1:20

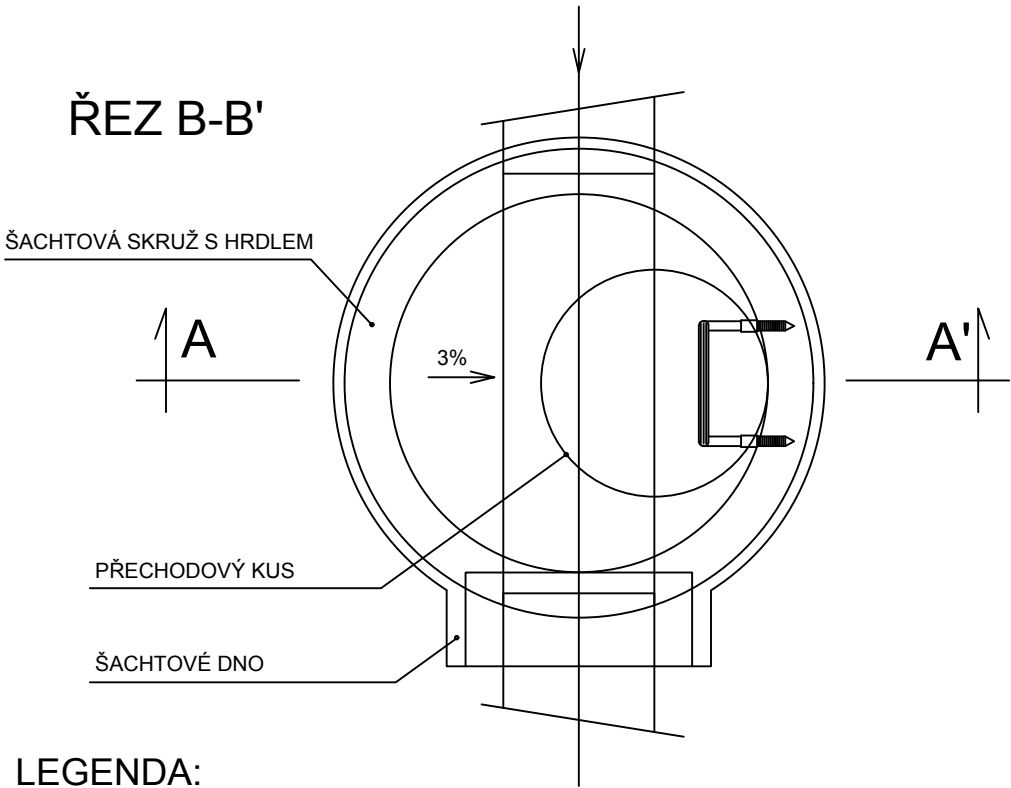
ŘEZ A-A'



POZNÁMKA:

- SKRUŽE I ŠACHTOVÁ DNA JSOU DODÁVÁNY VČETNĚ OCELOVÝCH STUPADEL S PE POVLAKEM DIN 19555
- PŘI ZAKLÁDÁNÍ POD HPV BUDE ŠACHTA ZALOŽENA NA 0.5 m HUTNĚNÉM ŠTĚRKOPÍSKOVÉM PODSYPU

ŘEZ B-B'



LEGENDA:

- | | | | | |
|---|--|---|---|---|
| ① | ŠACHTOVÝ POKLOP D400
ŠACHTOVÝ POKLOP B125 | $h_1 = 160 \text{ mm}$
$h_1 = 125 \text{ mm}$ | ⑥ | ŠACHTOVÁ ZÁKRYTOVÁ DESKA DN1200 NA DN1000
PREFA BETA
$h_d = 165 \text{ mm}$ $h_d = 165 \text{ mm}$
DN1500 NA DN1000
PREFA BETA
$h_d = 165 \text{ mm}$ $h_d = 165 \text{ mm}$ |
| ② | VYROVNÁVACÍ PRSTENEC | PREFA
$h_{vp} = 40 \text{ mm}$
$h_{vp} = 60 \text{ mm}$
$h_{vp} = 80 \text{ mm}$
$h_{vp} = 100 \text{ mm}$
BETA
$h_{vp} = 40 \text{ mm}$
$h_{vp} = 60 \text{ mm}$
$h_{vp} = 80 \text{ mm}$
$h_{vp} = 100 \text{ mm}$ | ⑦ | KYNETA - ÚPRAVA DLE MATERIÁLU PŘÍTOK. POTRUBÍ
- VÝŠKA KYNETY - 1/2 DN, 3/4 DN, 1/1 DN
- ŽLAB - BETON, PLAST, ČEDIČ, KAMENINA
- NÁSTUPNICE - BETON, KAMENINA, ČEDIČ |
| ③ | ŠACHTOVÝ KÓNUS S HRDLEM | PREFA
$h_{sk} = 580 \text{ mm}$
BETA
$h_{sk} = 670 \text{ mm}$ | ⑧ | KAPSOVÉ STUPADLO |
| ④ | ŠACHTOVÁ SKRUŽ S HRDLEM | PREFA
$h_s = 250 \text{ mm}$
$h_s = 500 \text{ mm}$
$h_s = 1000 \text{ mm}$
BETA
$h_s = 250 \text{ mm}$
$h_s = 500 \text{ mm}$
$h_s = 1000 \text{ mm}$ | ⑨ | STUPADLO ZKRÁCENÉ DÉLKY |
| ⑤ | ŠACHTOVÉ DNO | DN1200
PREFA
$h_4 = 1200 \text{ mm}$
DN1500
PREFA
$h_4 = 1585 \text{ mm}$
$h_4 = 1835 \text{ mm}$
BETA
$h_4 = 1200 \text{ mm}$
$h_4 = 1585 \text{ mm}$
$h_4 = 1835 \text{ mm}$ | ⑩ | STUPADLO BĚŽNÉ DÉLKY |

		EVROPSKÁ UNIE Evropské strukturální a investiční fondy Operační program Doprava		Ministerstvo dopravy Státní fond dopravní infrastruktury	
Jiná ověření:			Paré:		
Orientační schéma: 			Razítko oprávněné osoby:		
Revize: 000			Datum: 01/2023		Popis: Definitivní odevzdání
Kontroloval: Ing. Martin Mráz					
Stavebník/Investor: Správa železnic, státní organizace					
Adresa: Dlážďená 1003/7, 110 00 Praha 1					
Zástupce investora: Stavební správa východ					
Adresa: Nerudova 1, 779 00 Olomouc					
Zhotovitel díla: SUDOP BRNO, spol. s r.o.					
Adresa: Kounicova 26, 611 36 Brno					
Kontakt: T: +420 972 625 804 E: sudop@sudop-brno.cz					
Zhotovitel objektu: SUDOP BRNO, spol. s r.o.					
Adresa: Kounicova 26, 611 36 Brno					
Kontakt: T: +420 972 625 804 E: sudop@sudop-brno.cz					
Hlavní projektant (HIP): Ing. Martin Mráz Ing. Petr Gregor		Specialista: Ing. Martin Mráz			
Název stavby/akce:		Náhrada přejezdu P6501 v km 245,044 trati Přerov - Bohumín, úpravy areálu MSV Metal			Označení investora: E617-S-4901/2020
Název části:		Potrubní vedení (voda, plyn, kanalizace)			Označení zhotovitele: 20138-01-0122
Název objektu/díle části:		Úpravy areálu MSV Metal, vodovody a kanalizace			Označení části: D.2.1.6
Název přílohy:		Revizní prefabrikovaná šachta DN1200, DN1500			Označení objektu/komplexu: SO 01-27-03
Název díle části přílohy:					Číslo přílohy: 2. 011
Odpovědný projektant: Ing. Martin Mráz	Zpracovatel přílohy: Ing. Petr Gregor	Měřítko: 1:20	Stupeň dokumentace: PDPS		
Kraj: Moravskoslezský	Katastrální území: Studénka nad Odrou [758396]	Formáty: 3 x A4	Smluvní datum zpracování: 01/2023		
Označení investora: S 6 6 2 2 0 4 9 0 1		Stupeň dokumentace: Část: P O P S		Objekt: D 2 1 6 X	
Podobojekt: S 0 0 1 2 7 0 3		Příloha: X X		Revize: 2 - 0 1 1 - 0 0 0	
Prostor pro další informace					